

## teamplay Usage

**объединяйте, сравнивайте,  
сотрудничайте.**

[siemens-healthineers.com/teamplay](https://siemens-healthineers.com/teamplay)



### Получайте максимум информации о работе вашего диагностического оборудования в радиологии

В целях внедрения цифровых технологий в сфере здравоохранения создано приложение teamplay. teamplay – это решение для управления производительностью оборудования, которое объединяет специалистов в области здравоохранения и помогает им работать в команде. Соединяя медицинские учреждения и их устройства для обработки изображений, приложение teamplay призвано создать крупнейшую команду радиологов и кардиологов в мире. teamplay предоставляет своим членам инструменты для обработки больших данных и решения проблем ценового давления. Основанное на облачной технологии решение teamplay поможет вам принимать быстрые и обоснованные решения, предлагая доступный обзор данных по производительности вашего оборудования. teamplay контролирует такие параметры как количество изображений, уровень лучевой нагрузки, использование персонала, помещений и ресурсов всего вашего отделения вплоть до каждого устройства и процедуры, упрощает вашу отчетность и показывает, нуждаются ли рабочие процессы в настройках. Приложение связывает вас с другими пользователями teamplay и их данными для предоставления сопоставимых показателей и легкого обмена изображениями и отчетами с другими медицинскими учреждениями. Приобретите приложения teamplay для ускорения клинических процессов и получения дополнительного экспертного мнения, когда вам это необходимо.



### Понятие производительности

Способны ли вы прогнозировать нагрузку или спад пропускной способности оборудования для эффективной оптимизации ресурсов?

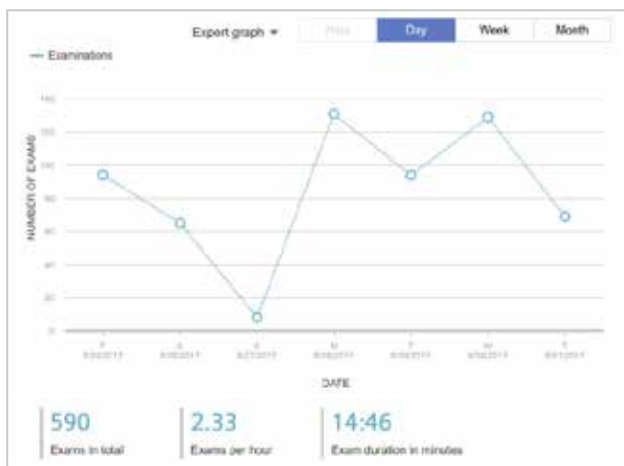


### Влияние на доход

Ощущаете ли Вы снижение дохода из-за неэффективного использования медицинского оборудования относительно его возможностей?

## Наблюдайте за своим парком оборудования онлайн

Объем исследований может достигать критического уровня, когда, помимо высокой нагрузки и отсутствия стандартизации, персонал занят, а информация о пациенте недоступна. teamplay предоставляет организациям мгновенный доступ ко всем ключевым данным о производительности, от возможностей до рабочего процесса, чтобы помочь им обеспечить бесперебойную и эффективную ежедневную работу.



Узнайте об оборудовании, используемом не в полную меру

## Решение по управлению производительностью

teamplay Usage обрабатывает данные, полученные на оборудовании различных модальностей, таких как КТ-сканеры, МРТ-сканеры, УЗИ-сканеры, интервенционные радиологические системы, системы маммографии, радиографические системы и т. д. Данные служат основой для непрерывной оценки эффективности использования внутри своей и других клиник. teamplay контролирует такие параметры как количество изображений или уровень лучевой нагрузки, использование персонала, помещений и ресурсов всего вашего отделения или сети клиник вплоть до каждого устройства и процедуры.

## Важные факты

teamplay Usage поддерживает:

- Контроль активов по их использованию
- Расчет важных KPI, таких как время смены пациента, количество исследований в час и занятость столов
- Объединение устройств по типу или локации
- Экспорт всех графиков для отчета
- Получение углубленной информации об используемых протоколах сканирования с информацией о продолжительности каждого исследования
- Оценку эффективности работы оборудования.

ТОО «Сименс Здравоохранение»  
в Центральной Азии

Центральный офис:  
пр. Достык 117/6  
050059, г. Алматы, Казахстан  
Т +7 727 244 9 888  
E info.kz@siemens-healthineers.com

Филиал:  
пр. Туран, 18, блок В, офис 206  
010000, г. Астана, Казахстан

Сервисный центр:  
Т +7 727 244 9 444  
E service.kz@siemens-healthineers.com

[siemens-healthineers.com/teamplay](https://www.siemens-healthineers.com/teamplay)





**teamplay Images**

## объединяйте, сравнивайте, сотрудничайте

[siemens-healthineers.com/teamplay](https://siemens-healthineers.com/teamplay)



**Получайте максимум информации о работе вашего диагностического оборудования в радиологии**

В целях внедрения цифровых технологий в сфере здравоохранения создано приложение teamplay. teamplay – это решение для управления производительностью оборудования, которое объединяет специалистов в области здравоохранения и помогает им работать в команде. Соединяя медицинские учреждения и их устройства для обработки изображений, приложение teamplay призвано создать крупнейшую команду радиологов и кардиологов в мире. teamplay предоставляет своим членам инструменты для обработки больших данных и решения проблем ценового давления. Основанное на облачной технологии решение teamplay поможет вам принимать быстрые и обоснованные решения, предлагая доступный обзор данных по производительности вашего оборудования. teamplay контролирует такие параметры как количество изображений, уровень лучевой нагрузки, использование персонала, помещений и ресурсов всего вашего отделения вплоть до каждого устройства и процедуры, упрощает вашу отчетность и показывает, нуждаются ли рабочие процессы в настройках. Приложение связывает вас с другими пользователями teamplay и их данными для предоставления сопоставимых показателей и легкого обмена изображениями и отчетами с другими медицинскими учреждениями. Приобретите приложения teamplay для ускорения клинических процессов и получения дополнительного экспертного мнения, когда вам это необходимо.



### **Избегайте лишних расходов**

Как много CD или DVD-дисков вы записываете и передаете пациентам? Клиника, записывающая хотя бы 10 CD-дисков в день, может значительно сэкономить с приложением teamplay.



### **Чувствуйте безопасность при передаче данных визуализации коллегам**

Каким образом вы соблюдаете стандарты безопасности персональных данных пациентов в области научных исследований и образования?

## Безопасный доступ, совместное использование и управление клиническими изображениями

teamplay Images и teamplay Images Research\* являются универсальными решениями от teamplay для исследований снимков и предназначены для быстрого и легкого доступа к сети с выбранного Вами устройства. Возможности совместной работы помогут вам участвовать в профессиональной дискуссии в защищенной среде с экспертами и коллегами для улучшения результатов лечения пациентов. Улучшайте и ускоряйте коммуникацию с врачами путем предоставления прямого доступа к клиническим изображениям пациентов.

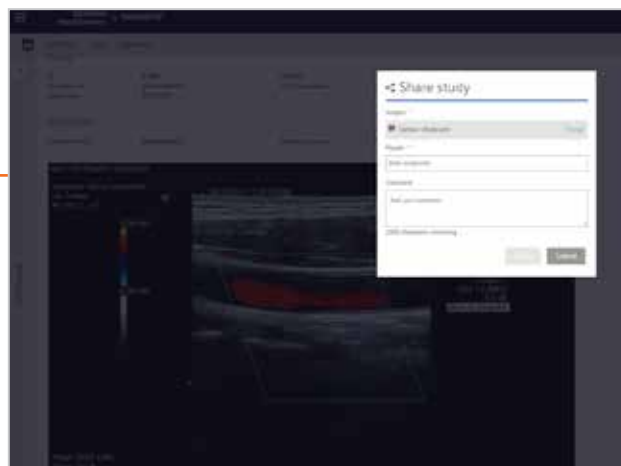


### Важные факты

teamplay Images поддерживает:

- Быстрый и удобный просмотр и передачу изображений
- Комментирование исследований, обмен снимками в формате, не содержащем персональных данных
- Пополнение профессиональной базы данных клиническими случаями вместе с другими специалистами
- Создание виртуальной команды

[siemens-healthineers.com/teamplay](https://siemens-healthineers.com/teamplay)



Прямой обмен изображениями с коллегами

## Обменивайтесь изображениями безопасно

teamplay Images создает защищенную среду, в которой вы можете безопасно получать доступ и управлять снимками и соответствующей информацией о пациенте. Это позволяет вам обмениваться и обсуждать эти снимки с персоналом и коллегами. teamplay Images гарантирует, что доступ к данным, просмотр изображений и обсуждение клинических случаев отвечают требованиям конфиденциальности данных и правилам безопасности. Не требующее установки web-приложение для просмотра позволяет быстро и легко получать доступ к исследованиям с вашего рабочего стола или мобильного устройства. Просматривайте изображения в полноэкранном или оконном режиме, масштабируйте, чтобы всегда получать четкое представление об исследовании. Обсуждайте клинические случаи с соответствующими врачами, медицинскими экспертами и коллегами в коротких конкретных комментариях. Легкий обмен информацией и комментарии позволяют вам вступать в профессиональные дискуссии со своего рабочего места или в пути. Получайте и предоставляйте объективную обратную связь, просто добавляя свои комментарии к совместному обсуждению исследований. Это так же просто, как отправка текста.

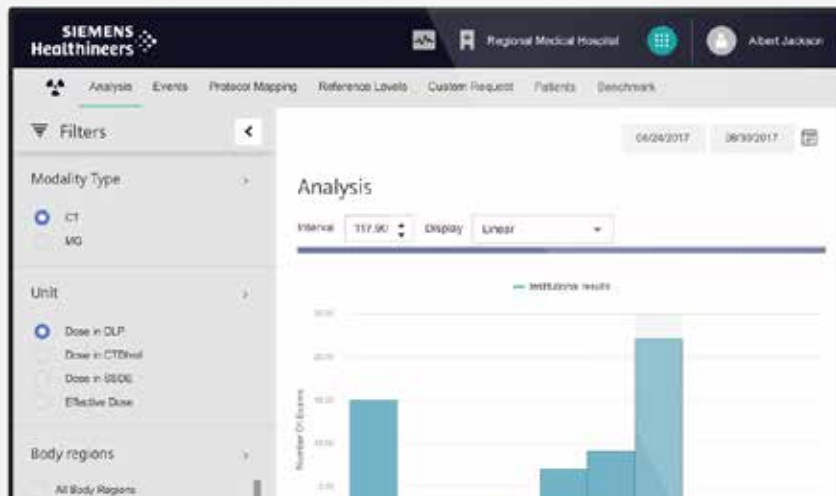
\* teamplay Images Research не предназначен для клинического использования

**ТОО «Сименс Здравоохранение» в Центральной Азии**

**Центральный офис:**  
пр. Достык 117/6  
050059, г. Алматы, Казахстан  
Т +7 727 244 9 888  
E info.kz@siemens-healthineers.com

**Филиал:**  
пр. Туран, 18, блок В, офис 206  
010000, г. Астана, Казахстан

**Сервисный центр:**  
Т +7 727 244 9 444  
E service.kz@siemens-healthineers.com



## teamplay Dose

# teamplay поддерживает вас в соответствии EURATOM

[siemens-healthineers.com/teamplay](https://siemens-healthineers.com/teamplay)



Получайте максимум информации о работе вашего диагностического оборудования в радиологии

В целях внедрения цифровых технологий в сфере здравоохранения создано приложение teamplay. teamplay – это решение для управления производительностью оборудования, которое объединяет специалистов в области здравоохранения и помогает им работать в команде. Соединяя медицинские учреждения и их устройства для обработки изображений, приложение teamplay призвано создать крупнейшую команду радиологов и кардиологов в мире. teamplay предоставляет своим членам инструменты для обработки больших данных и решения проблем ценового давления. Основанное на облачной технологии решение teamplay поможет вам принимать быстрые и обоснованные решения, предлагая доступный обзор данных по производительности вашего оборудования. teamplay контролирует такие параметры как количество изображений, уровень лучевой нагрузки, использование персонала, помещений и ресурсов всего вашего отделения вплоть до каждого устройства и процедуры, упрощает вашу отчетность и показывает, нуждаются ли рабочие процессы в настройках. Приложение связывает вас с другими пользователями teamplay и их данными для предоставления сопоставимых показателей и легкого обмена изображениями и отчетами с другими медицинскими учреждениями. Приобретите приложения teamplay для ускорения клинических процессов и получения дополнительного экспертного мнения, когда вам это необходимо.



## Соблюдение норм лучевой нагрузки

Как вы можете поддержать процесс обеспечения качества мониторинга лучевой нагрузки при визуализации на вашем оборудовании?



## Определение причин отклонений

Каким образом вы определяете отклонения дозы в ваших КТ-протоколах, чтобы уменьшить общую лучевую нагрузку?

## Просто анализировать отклонения лучевой нагрузки

teamplay Dose дает пользователям четкое и наглядное понимание о применяемых дозах излучения, отклонениях и потенциальные причины. Эта прозрачность поддерживает соблюдение норм контроля лучевой нагрузки, таких как Euratom или IASHO. Отображение дозы основано на стандартных уровнях для учреждений, а также на нормативах, установленных государством. Таким образом, teamwork Dose обеспечивает понимание необходимости оптимизировать качество обслуживания в сфере, чувствительной для пациентов, организаций, – в сфере работы с источниками ионизирующего излучения.



## Управление уровнем лучевой нагрузки во всем предприятии

teamplay Dose обрабатывает данные, полученные на оборудовании различных модальностей, и обеспечивает основу для непрерывной оценки эффективности лучевой нагрузки в клинике. Детализация позволяет провести углубленный анализ и сравнение, помогая выявить проблемы и определить меры для их решения. Если протокол сканирования был неправильным, teamwork Protocols\* позволяет вам получить доступ к параметрам протокола, хранящимся на КТ-сканере, поэтому вы можете сразу же принять меры для оптимизации протокола сканирования.

## Важные факты

### teamplay Dose поддерживает:

- Контроль лучевой нагрузки, ориентированный на пациентов
- Стандартизацию и объективное сравнение с интегрированным Radlex Playbook алгоритмом
- Государственные и внутренние стандарты уровня лучевой нагрузки
- Расчёт дозы по массе (SSDE) и расчёт эффективной дозы с помощью алгоритмов
- Отчетность о лучевой нагрузке и хранение данных для будущего анализа
- Сбор информации из нескольких источников, отчеты DICOM SR Dose, OCR на изображениях отчетов о лучевой нагрузке и т. д.

\* teamwork Protocols поддерживает определенные сканеры Siemens Healthineers. Пожалуйста, обратитесь в представительство Siemens Healthineers для получения дополнительной информации

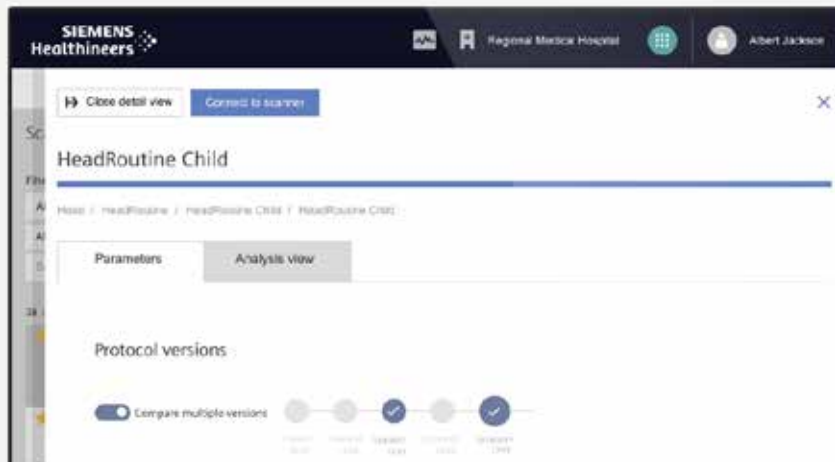
**ТОО «Сименс Здравоохранение» в Центральной Азии**

**Центральный офис:**  
пр. Достык 117/6  
050059, г. Алматы, Казахстан  
Т +7 727 244 9 888  
E info.kz@siemens-healthineers.com

**Филиал:**  
пр. Туран, 18, блок В, офис 206  
010000, г. Астана, Казахстан

**Сервисный центр:**  
Т +7 727 244 9 444  
E service.kz@siemens-healthineers.com





## teamplay Protocols

**объединяйте, сравнивайте,  
сотрудничайте.**

[siemens-healthineers.com/teamplay](https://siemens-healthineers.com/teamplay)



Получайте максимум информации о работе вашего диагностического оборудования в радиологии

В целях внедрения цифровых технологий в сфере здравоохранения создано приложение teamplay. teamplay – это решение для управления производительностью оборудования, которое объединяет специалистов в области здравоохранения и помогает им работать в команде. Соединяя медицинские учреждения и их устройства для обработки изображений, приложение teamplay призвано создать крупнейшую команду радиологов и кардиологов в мире. teamplay предоставляет своим членам инструменты для обработки больших данных и решения проблем ценового давления. Основанное на облачной технологии решение teamplay поможет вам принимать быстрые и обоснованные решения, предлагая доступный обзор данных по производительности вашего оборудования. teamplay контролирует такие параметры как количество изображений, уровень лучевой нагрузки, использование персонала, помещений и ресурсов всего вашего отделения вплоть до каждого устройства и процедуры, упрощает вашу отчетность и показывает, нуждаются ли рабочие процессы в настройках. Приложение связывает вас с другими пользователями teamplay и их данными для предоставления сопоставимых показателей и легкого обмена изображениями и отчетами с другими медицинскими учреждениями. Приобретите приложения teamplay для ускорения клинических процессов и получения дополнительного экспертного мнения, когда вам это необходимо.



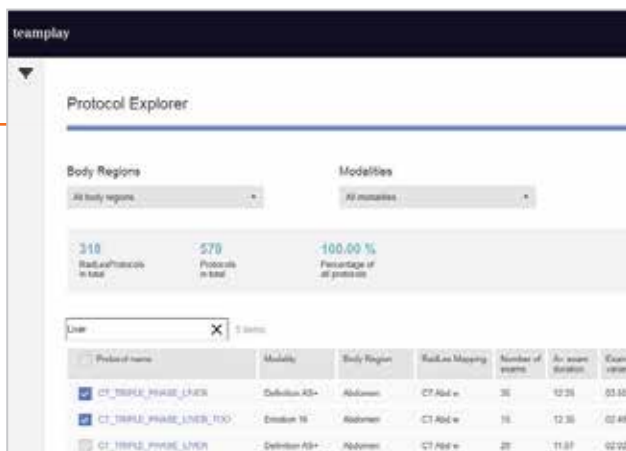
## Исследуйте протоколы сканирования

Среди множества протоколов сканирования, установленных на вашем оборудовании визуализации, как вы определяете лучшие?

## Все параметры сканирования в одном месте

teamplay Protocols\* обеспечивает интуитивно понятный и простой способ управления протоколами сканирования вашего комплекса диагностического оборудования.

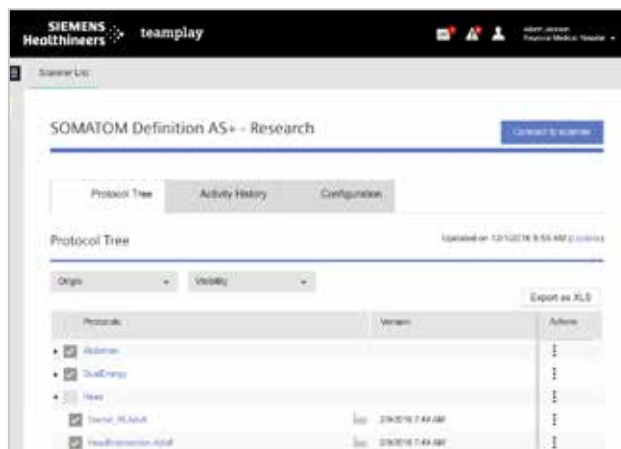
Управляйте своими протоколами в одном месте и распространяйте их на КТ и МРТ-сканеры Siemens Healthineers в вашей сети. Teamplay Protocols предлагает функции для отслеживания изменений, которые производятся в протоколах сканирования. Комментарии к адаптированным протоколам сканирования могут быть добавлены или просмотрены для отслеживания причин изменений. Режим аналитики помогает улучшить контроль и обеспечение качества.



## Важные факты

**teamplay Protocols поддерживает:**

- Просмотр и сравнение параметров протокола сканирования всего комплекса КТ и ПЭТ/КТ-сканеров с помощью protocol Explorer
- Понимание того, что произошло с протоколами сканирования на КТ и ПЭТ/КТ-сканерах в режиме просмотра истории
- Распространение протоколов КТ, ПЭТ/КТ и МР или файлов протокола на удаленные сканеры
- Точный мониторинг лучевой нагрузки в процессе оптимизации дозы в режиме аналитики



Сократите время передачи и инвестируйте его в стандартизацию протокола с централизованным управлением

## Управление протоколами на крупных предприятиях

teamplay Protocols оказывает поддержку учреждениям в установлении процесса стандартизации протоколов сканирования для обеспечения высокого качества медицинской помощи и безопасности пациентов. Teamplay Protocols способствует стандартизации, таким образом, качество изображения, значения дозы лучевой нагрузки постоянно по всему комплексу оборудования визуализации даже в разных местах внутри крупных сетей клиник. Новый Protocol Explorer дает возможность сравнить протоколы нескольких сканеров разных типов среди всего комплекса КТ и ПЭТ/КТ-сканеров.

\* *teamplay Protocols поддерживает определенные сканеры Siemens Healthineers. Пожалуйста, обратитесь в представительство Siemens Healthineers для получения дополнительной информации*

**ТОО «Сименс Здравоохранение» в Центральной Азии**

**Центральный офис:**  
пр. Достык 117/6  
050059, г. Алматы, Казахстан  
Т +7 727 244 9 888  
E info.kz@siemens-healthineers.com

**Филиал:**  
пр. Туран, 18, блок В, офис 206  
010000, г. Астана, Казахстан

**Сервисный центр:**  
Т +7 727 244 9 444  
E service.kz@siemens-healthineers.com

